

To Florence To Live, Plaza Lucchesi, Firenze - Sinergie

È una questione di *Sinergie*



Sinergie, l'azienda contract dell'hinterland milanese, è stata il partner chiavi in mano del Plaza Lucchesi di Firenze per la ristrutturazione radicale dell'albergo che ha interessato sia i quattro piani di camere che la realizzazione ex novo del roof, con piscina sopraelevata, zona relax e bar, e della nuova entrata, che ripristina quella storica, enfatizzandola e dotandola di nuovi servizi, compresi l'area bar e il ristorante. L'importanza di lavorare in sinergia con il progettista e di garantire velocità e certezza delle forniture alberghiere

La famiglia Lotti (Mauro e i figli Maria Luce e Jacopo) da anni ha diversificato i suoi interessi imprenditoriali entrando nel settore alberghiero dove ha dato vita a un marchio, To Florence To Live, che annovera allo stato attuale tre alberghi nel territorio di Firenze: il Plaza Lucchesi sul Lungarno, Villa Olmi a Bagno di Ripoli, alle porte meridionali della città, e Il Mulino di Firenze, a 500 metri da Villa Olmi, anch'esso sull'Arno. Mauro Lotti è il presidente del gruppo, Jacopo ne è l'amministratore delegato. La fa-



La terrazza panoramica. Sinergie ha realizzato tutto: dalle coperture agli arredi, agli imbottiti, ai rivestimenti della piscina



Giancarlo Carniani con lo staff dell'albergo



miglia Lotti nella sua avventura alberghiera si è avvalsa di un progettista di grande fiducia, Luca Fusani, che a sua volta si è appoggiato a Sta Architettura di Firenze (Studio Tecnico Associato Fusani Vegni), e di un direttore d'albergo di notevole spessore, Giancarlo Carniani, personaggio assai poliedrico che a Firenze ha dato vita anche a BTO, Buy Tourism Online, la più importante manifestazione italiana legata al commercio turistico online, che quest'anno si svolgerà presso la Fortezza Da Basso il 2 e 3 dicembre.

Villa Olmi Resort è un albergo di categoria 5 stelle lusso. È stato ricavato da un complesso di edifici rurali e gentilizi risalenti

al Rinascimento e sviluppati fino al 1700 collocati in una tenuta di 6 ettari a Bagno a Ripoli. Dopo sei anni di lavori la tenuta ha riaperto i cancelli nell'aprile del 2006 nella nuova funzione alberghiera. L'albergo propone 50 camere, il ristorante Il cavaliere e un Wellness centre. Il Mulino di Firenze è stato inaugurato nel 2010, anche qui dopo il cambiamento d'uso e una radicale ristrutturazione. Dispone di 37 camere, del ristorante Il grano d'oro, di Centro congressi e Spa.

La gestione del Plaza Hotel Lucchese è stata acquisita nel 2012. Nel 1400 l'edificio ospitava un ospedale, l'Ospedale del Ceppo. Nel 1860 diventa albergo per opera della

famiglia Lucchese, che gli ha dato il nome e l'ha gestito per tre generazioni. Una targa ricorda la presenza di re Umberto nel 1890. L'albergo è citato nelle cronache della città ma anche in testi letterari come "Cronache di poveri amanti" di Vasco Pratolini pubblicato nel 1947 dove il protagonista che è carbonaio riforniva la Pensione Lucchese. Nella galleria fotografica dell'albergo risulta che David Herbert Lawrence abbia iniziato nell'albergo il suo più famoso romanzo, "L'amante di Lady Chatterley", scritto tra il 1925 e il 1928 e pubblicato giusto a Firenze dove sollevò immediatamente lo scandalo dei benpensanti. L'opera sarà pubblicata solo nel 1960 nel paese

Il recente restyling del Plaza Lucchese (nelle foto) è frutto della partnership tra l'architetto Luca Fusani e Sinergie



Alcune delle nuove camere dell'albergo fiorentino, classiche, eleganti, luminose

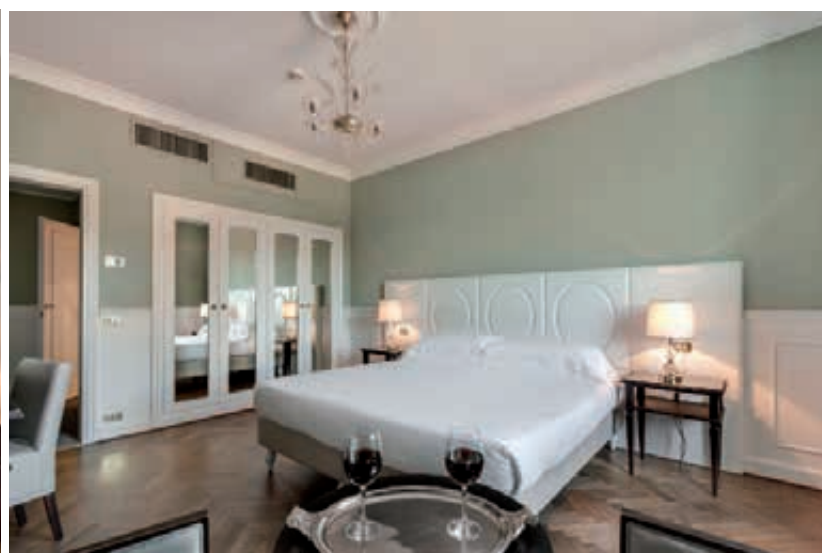
natale di Lawrence, l'Inghilterra. Il Plaza Lucchesi nel secondo dopoguerra del 1900 fu l'albergo preferito degli artisti che si esibivano nel vicino Teatro Verdi. Le loro firme troneggiano nella galleria dei ricordi dell'albergo.

La proprietà dell'immobile è della famiglia veneziana Possenti che nel 2014 l'ha dato in gestione a To Florence To Live.

L'albergo è stato sottoposto a una progressiva ristrutturazione, piano per piano, che è culminata nel 2014 nella realizzazione di una terrazza all'ultimo piano attrezzata con piscina e bar, con la più bella vista a 360 gradi dell'Arno e della Firenze monumentale, con le colline sullo sfondo, cui si è aggiunta la nuova entrata, a una decina di metri dall'entrata precedente, per dar vita a una hall monumentale con vista immediata sull'American Bar, dominato da un immen-

so lampadario di Seguso perfettamente restaurato, con sulla parete di fondo un grande dipinto su vetro non meno monumentale dedicato a una battaglia navale anch'esso riscoperto nel corso dei lavori e perfettamente restaurato. Il lungo bancone del bar, posto al centro della sala, è ellittico per favorire la socializzazione degli ospiti. Dalla hall lo sguardo dell'ospite spazia anche all'area riservata al lavoro, agli incontri, ai momenti di relax degli ospiti dell'albergo. Negli spazi comuni come in camera l'ospite si collega con Internet in modalità wireless e gratuita. L'albergo propone 92 camere doppie, ristorante e piscina sul roof. "Sinergie ci è piaciuta per l'approccio, innanzitutto" spiega Giancarlo Carniani. "Cercavamo un partner che da un lato ci fornisse un prodotto chiavi in mano e dall'altro sapesse mettersi al servizio del

nostro progettista, l'architetto Fusani, che ha creato molti prodotti su misura e con una forte personalità originale per l'albergo. Volevamo un solo interlocutore che fosse in grado però di fornirci un servizio altamente personalizzato in quanto il nostro architetto ha progettato sia la ristrutturazione degli spazi comuni che delle camere personalizzandole in maniera originale. Il rapporto ha funzionato così bene che si è sviluppato progressivamente coinvolgendo la gran parte dei lavori che abbiamo intrapreso nell'albergo, che stiamo ristrutturando con l'obiettivo di trasformarlo in maniera rivoluzionaria nello stesso tempo mantenendo lo spirito ottocentesco dell'arredo e del Genius Loci che ha reso famoso il Plaza Lucchesi nel mondo. Nel roof, Sinergie ha realizzato praticamente tutto, dalle coperture agli arredi agli imbottiti ai rivesti-



menti della piscina. Nelle camere si sono occupati dei tendaggi, dei tessuti, delle moquette. Riconosco che non hanno sbagliato un colpo: molto efficienti e soprattutto molto rapidi nelle consegne. Quando lavori con l'albergo aperto, non puoi sbagliare sulle date di consegna e termine dei lavori. Le camere le hai già vendute... L'architetto Fusani in particolare è contento perché gli realizzano su disegno ciò che lui vuole. Trovano sempre una soluzione ragionevole.”

Come è proceduta la ristrutturazione dell'edificio?

“Siamo partiti dai due piani nobili, il terzo e il quarto, che hanno la vista migliore sul Longarno e su Firenze. Nell'inverno tra il 2014 e il 2015 termineremo con il primo e secondo piano. Ci vogliono due mesi di lavoro per piano. La hall è stata a sua volta suddivisa in due lotti di lavoro. Il primo lotto, con il roof, l'entrata e il bar, è stato inaugurato ufficialmente il 5 settembre. La seconda parte con il ristorante, terminerà anch'essa nel corso del prossimo inverno. Nella primavera del 2015 disporremo di un Plaza Lucchesi del tutto rinnovato, da cima a fondo, per molti versi iriconoscibile grazie al roof e alla nuova entrata, ma sempre in sintonia con la sua anima cosmopolita radicata in particolare nella seconda metà del 1800 toscano e fiorentino in particolare. In fin dei conti, la nuova entrata non fa che ripristinare quella che era l'entrata storica del Plaza Lucchesi, enfatizzandola. Lo stile delle camere è decisamente classico perché abbiamo ascoltato la nostra clientela, che al Plaza Lucchesi registra una forte percentuale di fedeltà: ci hanno raccomandato di non stravolgere lo stile e soprattutto l'anima dell'albergo. Li abbiamo accontentati più che volentieri: tutti i nostri alberghi sono improntati a un forte Genius Loci legato al territorio e alla storia dei singoli edifici. Qui siamo nel cuore del classicismo fiorentino di fine Ottocento, l'epoca in cui in tutta Europa sono sorti i grandi alberghi internazionali che si scambiavano la migliore clientela dell'epoca. Firenze era una delle destinazioni preferite dell'élite borghese e aristocratica di tutta Europa: lo stile fiorentino dialogava con quello di Parigi, Londra, Vienna e Berlino. È un retaggio nobile che va mantenuto e trasmesso attraverso il tempo adeguandolo nei servizi e nelle tecnologie alle esigenze della clientela contem-

Sinergie

Gaggiano è un Comune dell'hinterland di Milano a 10 chilometri dalla metropoli lombarda in direzione Sudovest. È qui che tre professionisti specializzati in forniture alberghiere, Roberto Martinazzi, Severino Di Chio e Gianpaolo Ceruti, hanno dato vita a Sinergie Hotels Deco Solutions, società specializzata nell'offrire soluzioni creative quanto tecnologicamente avanzate nel settore:

- tessuti (tendaggi, tende tecniche, tappezzerie murali, rivestimenti)
 - pavimentazioni tecniche (laminato, pvc per pavimentazioni e rivestimenti)
- Il legno dei pregiati parquet, il pvc, le resine e il microcemento, la lana delle moquette classiche, fino al rivoluzionario Smartstrand®, realizzata con filato Triextra ricavato dalla fibra di mais, dalle caratteristiche eccezionali
- pavimentazioni tessili (moquette in lana, nylon, tessute e stampate)
- Le moquette in nylon o le più classiche in lana, ma anche le pregiate "handmade", con filati di seta, lino, oro e argento.

Una menzione speciale va al Triextra Smartstrand®: un filato derivato dal mais, dalle eccezionali doti di resistenza alle macchie ed allo schiacciamento.

Asciuga rapidamente, è ecologico, ignifugo e mantiene i colori nel tempo.

È ecosostenibile, grazie all'impiego ridotto di risorse petrolchimiche, 30% in meno di energia impiegata nel processo produttivo, con una riduzione globale del 60% di emissione di CO₂ nell'ambiente.

- rivestimenti murali (carta da parati, decori speciali)
- complimenti e accessori (cuscini d'arredo, piumini, scaldapiedi, biancheria da bagno)



info@sinergiecontract.it • www.sinergiecontract.it

poranea. Disponiamo della migliore tecnologia che deve essere utile sia a chi gestisce che alla clientela senza essere però invasiva, anzi deve restare sottotraccia: una presenza utile quanto discreta. La famiglia Lotti a sua volta è una grande amante dello stile classico, come ha dimostrato nella ristrutturazione degli altri due alberghi di To Florence To Live, Villa Olmi e Il Mulino di Firenze: il Plaza Lucchesi verrà arricchito con pezzi di antiquariato e oggetti d'arte di notevole impatto estetico. La nostra libreria è la libreria del viaggiatore con pezzi di antiquariato legati ai viaggi in tutto il mondo. L'albergo nello stesso tempo è cosmopolita anche dal punto di vista tecnologico: grazie all'arrivo della fibra ottica, la nostra clientela dispone di connessioni veloci a Internet su banda larga che consentono di connettersi a più dispositivi mobili (devices) per singola camera. Nel roof invece siamo nel contemporaneo più spinto: molti clienti hanno definito la nostra piscina sopraelevata (sette per otto metri la superficie) una sorta di nave da crociera attraccata nel cuore di Firen-

ze, giusto a fianco dell'Arno. La piscina poggia sui pilastri portanti dell'albergo. Anche i colori che abbiamo scelto aiutano a godere di questa sensazione. Una nave da crociera attraccata sul Lungarno con vista piena sul centro storico di Firenze, dalla Torre di Palazzo Vecchio al Cupolone del Brunelleschi al Campanile di Giotto al Battistero di San Giovanni, che quasi pare di poterli toccare. Per realizzare il roof, abbiamo spostato tutti gli impianti che nel corso del tempo erano stati posizionati sul tetto dell'albergo. È stata anche l'occasione per sostituirne alcuni con impianti di ultima generazione, più piccoli nelle dimensioni e più performanti sotto tutti i punti di vista, dal punto di vista tecnologico come per l'impatto ambientale. Dalla primavera del 2015 contiamo di offrire la possibilità di effettuare la prima colazione sul roof oltre che di disporre di un servizio di light lunch.”

Plaza Hotel Lucchesi 4 stelle S

lucchesi@toflorence.it

www.hotelpalazalucchesi.it